

Life Time

マンションライフをより快適にする“通販カタログ”

ライフタイム
通信

2019
Summer
vol.08

先取りケアで「とっても、快適！」
今のうちに、夏の準備をしましょう。



奥に入り込んだしつこい油汚れもスッキリ。
キッチン換気扇クリーニング



浴室クリーニングは
梅雨前の今のうちに。



頑固な汚れもプロのテクニックで除去。
キッチンクリーニング



リフォームしたいお部屋を選ぶ
「定価制」リフォームパック



もしもの時のための
備蓄は万全ですか?!



内部に入り込んだ汚れやカビを丸洗い。
エアコンクリーニング

東急コミュニティーが運営するお住まいの皆様専用のポータルサイト

Life Time Portal

ずっとの幸せを、あたり前に。

登録は無料! 今すぐアクセスしてお得体験!

登録カンタン 3STEP! STEP 1 基本情報入力! STEP 2 登録用メール受信! STEP 3 必要事項入力!

お住まいの皆様専用のポータルサイト「ライフタイムポータル」にぜひご登録ください!

ライフタイムポータル Search
http://www.lifetime-tc.com



※一部マンションでご利用いただけないメニューやサービスがございます。掲載の画像はすべてイメージです。

夏前のお得なハウスクリーニングプラン!
セットで注文するとキッチン換気扇 [レンジフードタイプ] クリーニングが半額!

エアコンクリーニングとキッチン換気扇 [レンジフードタイプ] クリーニングを

セットでWEB注文すると お得な割引価格 31,400円(税込)~

キッチン換気扇 [レンジフードタイプ] クリーニング (提供元通常価格18,360円が半額) 9,180円 + エアコン壁掛けタイプ 1台 [お掃除機能付き + ACコート] (提供元通常価格25,920円) 22,220円 = セットで 31,400円

キッチン換気扇 [レンジフードタイプ] クリーニング (提供元通常価格18,360円が半額) 9,180円 + エアコン壁掛けタイプ 2台 [お掃除機能なし + ACコート] (提供元通常価格30,240円) 25,920円 = セットで 35,100円

【お申し込み期間】2019年 5月22日 ~ 6月30日 【サービス実施期間】2019年 5月29日 ~ 7月15日

※全て税込表示です。

キッチン換気扇 [レンジフードタイプ] クリーニング

プロの技でキッチンの換気扇を分解洗浄するクリーニングだから、換気効率が上がり、お部屋の空気も爽やか!

設置箇所が高く、自分では分解できず、お手入れをしにくいキッチンの換気扇。年に1度はプロの技で徹底的に分解洗浄を。放っておくと換気の効率が悪くなります。



エアコンクリーニング

お掃除機能なし 又は お掃除機能付き をご確認ください。

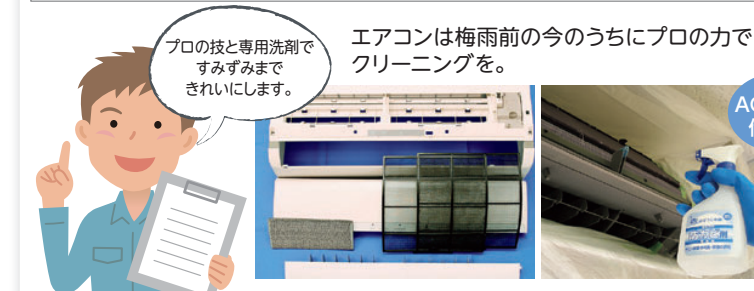
エアコンを分解洗浄!
内部に入り込んだ汚れやカビまでプロの技術で丸洗い。
ニオイまでクリーンに。

早めのこの時期にクリーニングしておけば、エアコン使用時のイヤなニオイに悩む心配がありません。日々研究を重ねているので、全機種全メーカーのエアコンに対応可能です。

リモコンにこんな表示があれば、お掃除機能付きエアコンです。



※お掃除機能付きの場合でも、上記の表示がないリモコンもございます。



プロの技と専用洗剤ですみずみまできれいにします。 エアコンは梅雨前の今のうちにプロの力でクリーニングを。

ACコート仕上げ



こんなに汚れてる! 洗浄した水はこんなに真っ黒!!

チラシ商品コード C1297
キッチン換気扇 [レンジフードタイプ] + エアコン 壁掛けタイプ2台 (お掃除機能なし + ACコート) = 36,700円 (税込) / セット

チラシ商品コード C1298
キッチン換気扇 [レンジフードタイプ] + エアコン 壁掛けタイプ1台 (お掃除機能付き + ACコート) = 32,700円 (税込) / セット

ご注意
※P.07の注意事項をご確認のうえ、アクセスしてください
WEBご注文 Webならカンタンお得!!
ライフタイムポータル 検索
ご利用にはライフタイムポータルの登録(無料)が必要です。
TOPページの検索ページから、記載の「チラシ商品コード」を入力し、該当ページよりご注文。ご注文後、サービス提供元よりお電話で実施日をご連絡
電話ご注文 お問い合わせも承ります
0120-24-9115 9:00~18:00
【受付時間】
【定休日】夏季休業・年末年始
【対応エリア】全国 ※一部ご利用いただけないエリアがございます。
※お電話の際に「ライフタイム通信を見て」とお伝えください。
【提供元】HITOWA ライフパートナー(株)【おそうじ本舗運営会社】

●Life Time Portal(ライフタイムポータル)のご登録・ご利用に関するお問い合わせ

Life Time Portal お客様窓口 ☎0120-456-109 【受付時間】9:30~18:00

【定休日】土・日・祝日、国民の休日、5/1、12/30~1/3

掲載の画像・イラストはすべてイメージです。

チラシコード: LTN1905420

先取りハウスクリーニングプランで、気持ち良く夏へ。 今ならセットでキッチン換気扇 [レンジフードタイプ]

浴室クリーニングとキッチン換気扇 [レンジフードタイプ] クリーニングを
セットでWEB注文すると **お得な割引価格 25,000円** (税込) 円～

キッチン換気扇 [レンジフードタイプ] クリーニング (提供元通常価格18,360円が **半額**) **9,180円** + 浴室クリーニング (提供元通常価格18,360円が **半額**) **15,820円** = **セットで 25,000円** (税込) 円 ※全て税込表示です。

【お申し込み期間】2019年 5月22日～6月30日 【サービス実施期間】2019年 5月29日～7月15日

キッチン換気扇 [レンジフードタイプ] クリーニング

プロの技でキッチンの換気扇 [レンジフードタイプ] を
分解洗浄するクリーニングだから、

換気効率が上がり、お部屋の空気も爽やか!

キッチンの換気扇は設置箇所が高いのでお手入れしにくく、分解して掃除するのは自分ではムリ。換気の効率が悪くなったり、油汚れが溶けてたれてきたり、前回のクリーニングから2～3年たっていたら、クリーニングどきです。

プロの技で細部のパーツまで分解洗浄

内部ファンの汚れやニオイもスッキリ

換気効率もグーンとアップ



浴室クリーニング

梅雨入り前の今のうちに浴室クリーニング。

こびりついた水垢や汚れをプロの技で除去し、カビも予防!

キッチン換気扇 [レンジフードタイプ] クリーニングにプラスして、浴室をまるまるクリーニング。カビ、水垢、石けんカス、皮脂汚れなどさまざまな汚れを細部まで、それぞれの汚れに合わせた専用洗剤でしっかり落とします。

浴室の気になるニオイも除去

蛇口など細かい部分までクリーンアップ

カビ汚れもしっかり落とす

チラシ商品コード C1299

キッチン換気扇 [レンジフードタイプ]

浴室

WEBご注文 電話ご注文

25,000円 (税込) / セット **25,900円** (税込) / セット

ご注意

※P.07の注意事項をご確認のうえ、アクセスしてください

WEBご注文 Webならカンタンお得!!

ライフタイムポータル 検索

ご利用にはライフタイムポータルのご登録(無料)が必要です。

TOPページの検索ページから、記載の「チラシ商品コード」を入力し、該当ページよりご注文▶ご注文後、サービス提供元よりお電話で実施日をご連絡

電話ご注文 お問い合わせも承ります

0120-24-9115 [受付時間] 9:00～18:00

[定休日] 夏季休業・年末年始
[対応エリア] 全国 ※一部ご利用いただけないエリアがございます。

※お電話の際に「ライフタイム通信を見て」とお伝えください。

[提供元] HITOWA ライフパートナー (株) [おそうじ本舗運営会社]

カビも水垢も根こそぎ除去。普段のお手入れがラクに!

専用洗剤を使い分けて、徹底的にクリーニングします。

作業手順
①照明・換気扇の清掃 ②カビを除去 ③水垢の除去 ④浴槽の掃除 ⑤エプロンの掃除 ⑥サービス完了

お掃除箇所
※浴槽(手作業でのエプロン内[浴槽の側面]清掃含む)、床、天井、壁、ドア、蛇口など



クリーニング半額!

年に1度はプロに任せたいキッチン換気扇のクリーニング。浴室とのセット、キッチンとのセット、お得な2つのプランをご用意しました。普段落とせない汚れまでさっぱりと。梅雨前の今だから、ご予約もスムーズです。

キッチンクリーニングとキッチン換気扇 [レンジフードタイプ] クリーニングを
セットでWEB注文すると **お得な割引価格 25,900円** (税込) 円～

キッチン換気扇 [レンジフードタイプ] クリーニング (提供元通常価格18,360円が **半額**) **9,180円** + キッチンクリーニング (提供元通常価格19,440円が **半額**) **16,720円** = **セットで 25,900円** (税込) 円 ※全て税込表示です。

【お申し込み期間】2019年 5月22日～6月30日 【サービス実施期間】2019年 5月29日～7月15日

キッチンクリーニング

プロのテクニックで、しつこい汚れもきれいに落とす。
キッチンも気分も、ピカピカにリフレッシュ。

キッチン換気扇 [レンジフードタイプ] クリーニングにプラスして、キッチンのシンクやコンロを中心にグリルや上下の吊り戸棚から照明、壁までクリーニング。

梅雨前に徹底掃除をしておくと、快適に夏を迎えられます。

気になるニオイもスッキリキレイにします。

お掃除箇所
※シンク、ガス台(ガステーブル)、ガスコンロ、グリル(扉・焼網・皿のみ)、上下吊り戸棚表面、天袋、照明、蛇口、窓(室内側のみ)、壁面(前面・側面)など



焦げ付いた五徳もスッキリ

タイルの目地汚れもきれいに

シンクも驚くほどピカピカ

チラシ商品コード C1300

キッチン換気扇 [レンジフードタイプ]

キッチン

WEBご注文 電話ご注文

25,900円 (税込) / セット **26,800円** (税込) / セット

ご注意

※P.07の注意事項をご確認のうえ、アクセスしてください

WEBご注文 Webならカンタンお得!!

ライフタイムポータル 検索

ご利用にはライフタイムポータルのご登録(無料)が必要です。

TOPページの検索ページから、記載の「チラシ商品コード」を入力し、該当ページよりご注文▶ご注文後、サービス提供元よりお電話で実施日をご連絡

電話ご注文 お問い合わせも承ります

0120-24-9115 [受付時間] 9:00～18:00

[定休日] 夏季休業・年末年始
[対応エリア] 全国 ※一部ご利用いただけないエリアがございます。

※お電話の際に「ライフタイム通信を見て」とお伝えください。

[提供元] HITOWA ライフパートナー (株) [おそうじ本舗運営会社]

ご注文の前に必ずお読みください

※P.07の注意事項をご確認のうえ、アクセスしてください。

WEBご注文

ライフタイムポータル Search
http://www.lifetime-tc.com



※P.07の注意事項をご確認のうえ、お電話ください。

電話ご注文

各商品の電話番号までお問い合わせください。

掲載の画像・イラストはすべてイメージです。

東急Re・デザイン セレクション発売記念 「定価制」 リフォームパック

設備機器 **10**年保証※付き!
※保証料当社負担で期間中は何度でも
修理代 **0**円

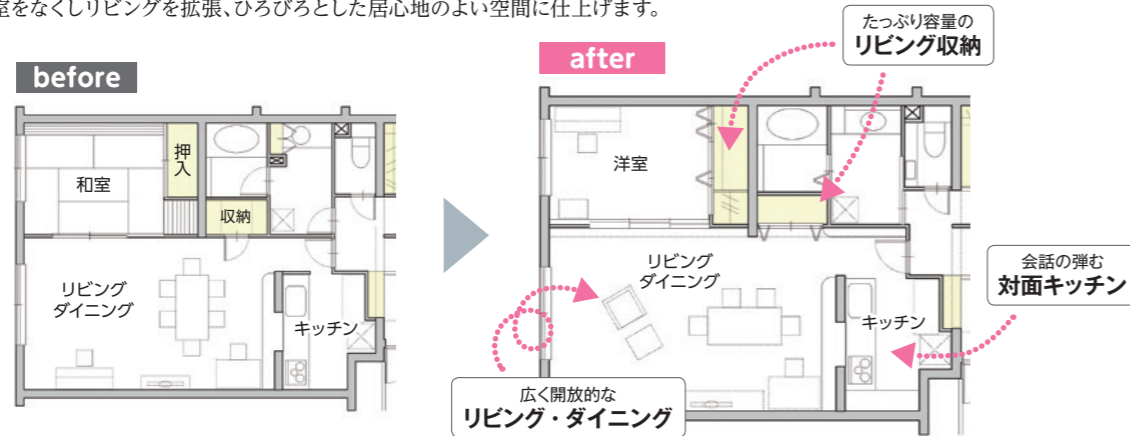
新築同様に住まいを再生。内装工事込みで安心な定価制リフォームパックです。



和室をなくして LDKひろびろパック

CASE 1 間取りを変え、暮らし心地のよい広いリビングへ。

家族構成が変わるなどしてリビング横の和室をもてあましていませんか。和室をなくしてリビングを拡張、ひろびろとした居心地のよい空間に仕上げます。



LDKひろびろパック

リフォームするお部屋

リビング・ダイニング(16帖)

+ キッチン(3.5帖) (位置移動)

+ リビング収納L (2カ所)

キッチン本体:
タカラスタANDARD
詳細は右記をご確認ください。

費用の目安 T-セレクション標準仕様 施工内装費込み(直床) 約 **375万円(税込)** ~

使い勝手の良さと清掃性にこだわったシステムキッチン



- キッチン設備: 幅240cm・人造大理石天板・3層ステンレスシンク・浄水器内蔵ハンドシャワー・食器洗い乾燥機(容量: 約5人分)・ホーロー整流板つきシンコックファン・ガラストップ3口ガスコンロ(無水両面オートグリル付き)・ホーローキッチンパネル
- 内装: 天井壁クロス張替え、床フローリング張替え、木製巾木交換

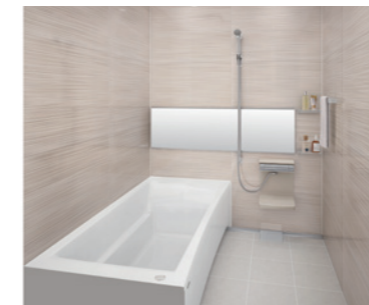
※お問い合わせも承っております。
【受付時間】 9:00 ~ 18:00
【定休日】 夏季休業・年末年始
※ご対応は翌営業日になることがあります。

東急不動産の新築分譲マンションと同等仕様 水まわり4点パック

CASE 2 お手入れラクな最新設備で、暮らしをもっと便利に素敵に。

築年数を経たマンションで気になるのが水まわり。バス、洗面、システムキッチン、トイレを最新設備に。壁や天井、床もきれいにリフォームします。

保温性・清掃性に優れたシステムバス



- システムバス設備: 内寸120cm×160cm・高断熱FRP浴槽・保温材付き磁器タイル洗い場・手すり兼用シャワーフックスライドパー・LEDダウンライト照明・100V浴室暖房乾燥機・ワイドクリアミラー・収納棚(2段)・タオルかけ・開き扉・ホーロークリーン浴室パネル(6面保温)

高級人造大理石カウンターの洗面化粧台



- 人造大理石カウンター、陶器ボウル、2段引き出し+観音開きキャビネット、鏡裏収納つき三面鏡、シングルスプレー混合栓、タオルリング
- 内装: 天井壁クロス張替え、床クッションフロア張替え、ソフト巾木交換

水まわり4点 リフレッシュパック

リフォームするお部屋

浴室(1.5帖) + 洗面室(1.5帖)

+ トイレ(1帖)

+ キッチン(3.5帖)

キッチン本体:
タカラスタANDARD
左ページのシステムキッチンを含めたパックとなります。

費用の目安 T-セレクション標準仕様 施工内装費込み(直床) 約 **385万円(税込)** ~

手洗いカウンターを設置し、使いやすさと清掃性にこだわったトイレ



- 高機能便座付きロータンク節水型トイレ、高級人造大理石カウンター手洗い(収納キャビネット付き)・タオルリング・樹脂製フタタッチ式紙巻器(1連)
- 内装: 天井壁クロス張替え、床クッションフロア張替え、ソフト巾木交換

ご相談の流れ まずはお気軽にお電話ください。

パンフレット等を無料で差し上げます。

0120-994-109

※お問い合わせも承っております。
【受付時間】 9:00 ~ 18:00
【定休日】 夏季休業・年末年始
※ご対応は翌営業日になることがあります。

- ◆その他のリフォームについてもお問い合わせください。
- ◆パック商品とは異なる広さ・内装仕上げについてはご相談ください。
- ◆記載の価格は2019年4月末現在の価格です。予告なく変更となる場合があります。
- ◆掲載写真はイメージです。標準仕様と異なるものも含まれております。

【ご成約特典】 先着 **40**組様限定 キッチンシステムマグネット収納 - Present -

小物置きL+フック

掲載の画像・イラストはすべてイメージです。

ご注文の前に必ずお読みください

※P.07の注意事項をご確認のうえ、アクセスしてください。

WEBお問い合わせ お見積もり依頼

東急リデザイン リフォーム Search
http://www.mr.tokyu-re-design.co.jp/



※P.07の注意事項をご確認のうえ、お電話ください。

電話お問い合わせ お見積もり依頼

各商品の電話番号までお問い合わせください。

地震や異常気象など、もしもの時のための 備蓄は万全ですか?!

保存飲料・災害用トイレ・災害用携行パック

備蓄品の消費期限や保存期限は、定期的にチェックを!

水などの備蓄品は、製造日の古いものから普段使いし、使った分を買い足し常に一定量を蓄えておく循環消費がおすすです。また、トイレなども夏休みなどに一度体験しておくといいでしょ。もしもの際、戸惑わずにすみます。

【非常用5年保存水】立山連峰の天然水

立山連峰の雪解け水を汲み上げたナチュラルウォーター。バリア性の高いボトルを使用。加熱殺菌製造。

【箱サイズ(約)】：幅278×奥行219×高さ317mm
【発送重量(約)】 13.0kg
※製造から5年間の保存期間が保証されています。特に記載のない限り、製造から3カ月以内の商品をお届けします。

チラシ商品コード **G1257**
立山連峰の天然水(2L×6本)

送料無料で **3,000円(税込)**



非常用
5年保存水

マイルットS-100×1箱

【サイズ(約)】：幅240×奥行170×高さ180mm
【重量(約)】 2.4kg
【商品内容】抗菌性凝固剤(7g) 100袋、排便袋(PE製黒) 100袋、大型外袋10袋、使用方法ポスター 1枚

災害用トイレ
100回分



チラシ商品コード **G0770**
マイルットS-100×1箱

送料無料で **12,000円(税込)**

マイルットmini10×3箱

【サイズ(約)】：幅135×奥行50×高さ180mm
【重量(約)】 300g
【商品内容】抗菌性凝固剤(7g) 10袋、排便袋(PE製黒) 10袋、持ち運び袋(PE製白) 10袋、ポケットティッシュ2個
※記載のサイズ等は1箱あたりとなります。



災害用トイレ
30回分

チラシ商品コード **G0771**
マイルットmini10×3箱

送料無料で **5,000円(税込)**

災害イツモ常時携行パックⅡ

【ポーチサイズ(約)】：幅245×高さ140mm
【重量(約)】 390g
【商品内容】ポケット付オリジナルポーチ、高性能ヘッドライト、緊急用カード型ラジオ、ウェットティッシュ、自立式携帯トイレ、薄型ブランケット、大判ハンカチ、ホイッスル、防災マニュアル&緊急連絡ガイド、説明書&ヒント集

チラシ商品コード **G1036**
災害イツモ常時携行パックⅡ

送料無料で **6,980円(税込)**

厳選!
9点
セット

軽量!
390g

オススメしたい声
続々届いています。

- まず自分で購入してみて、必要な物だと感じました。全社員に支給することを検討します。(60代男性・会社経営者)
- 外出時に常に持ち歩くことで、安心感がえられました。夫や子どもにも持たせたいと思います。(40代女性・会社員)

ご注意 ※P.07の注意事項をご確認のうえ、アクセスしてください

お申し込み方法 **WEBご注文** Webなら簡単! **ライフタイムポータル** 検索

TOPページの検索ページから、記載の「チラシ商品コード」を入力し、該当ページよりご注文 **電話ご注文** お問い合わせも承ります (受付時間) 9:30~17:00 [定休日]土・日・祝日・国民の休日、5/1、12/30~1/3 **03-5717-7369** ※お電話の際に「ライフタイム通信を見て」とお伝えください。

【提供元】(株)東急コミュニティー

ご注文の前に必ずお読みください

※P.07の注意事項をご確認のうえ、アクセスしてください。

WEBご注文

ライフタイムポータル Search

http://www.lifetime-tc.com

■注意事項

キッチンクリーニング

- サービスの提供元: HITOWAライフパートナー株式会社(おそうじ本舗運営会社) 〒106-0032 東京都港区六本木1-4-5 アークヒルズ サウスタワー 18階・19階
- 代金等の支払時期/方法:【WEB注文】ご注文時/クレジットカード決済【電話注文】サービス実施当日/現金支払い
- サービスの提供時期:ご注文時、サービス提供元と日程調整のうえ決定いたします。
- その他注意事項:※一部ご利用いただけないエリアがございます。※汚れの程度により落としきれない場合がございます。※電気、水道、ガスをお借りする場合がございます。※害虫駆除・ゴミの処分などハウスクリーニング以外の専門的なサービスは対応できません。※サービス内容と価格は予告無く変更する場合がございます。詳しくはお問い合わせください。
- 個人情報の取り扱いについて:下記の「個人情報の取り扱いについて」の提供元企業をご確認ください。

浴室クリーニング

- サービスの提供元: HITOWAライフパートナー株式会社(おそうじ本舗運営会社) 〒106-0032 東京都港区六本木1-4-5 アークヒルズ サウスタワー 18階・19階
- 代金等の支払時期/方法:【WEB注文】ご注文時/クレジットカード決済【電話注文】サービス実施当日/現金支払い※オプションのご注文方法:【電話注文】はご注文時、【WEB注文】は日程確定のご連絡時にサービスの提供元へ直接申し付けください。※オプションのお支払い方法:当日現金にてお支払ください。
- サービスの提供時期:ご注文時、サービス提供元と日程調整のうえ決定いたします。
- その他注意事項:※一部ご利用いただけないエリアがございます。※面積が1坪以上(3.3㎡以上)の場合は、1㎡ごとに3,240円(税込)のオプション料金が発生します。※表面加工処理などされている鏡は、対応できない場合がございます。※エプロン内部高圧洗浄、鏡の水垢コーティング、鏡のウロコ取りは含まれておりません。※汚れの程度により落としきれない場合がございます。※電気、水道、ガスをお借りする場合がございます。※サービス内容と価格は予告無く変更する場合がございます。詳しくはお問い合わせください。
- 個人情報の取り扱いについて:下記の「個人情報の取り扱いについて」の提供元企業をご確認ください。

キッチン換気扇【レンジフードタイプ】クリーニング

- サービスの提供元: HITOWAライフパートナー株式会社(おそうじ本舗運営会社) 〒106-0032 東京都港区六本木1-4-5 アークヒルズ サウスタワー 18階・19階
- 代金等の支払時期/方法:【WEB注文】ご注文時/クレジットカード決済【電話注文】サービス実施当日/現金支払い
- サービスの提供時期:ご注文時、サービス提供元と日程調整のうえ決定いたします。
- その他注意事項:※一部ご利用いただけないエリアがございます。※メーカー・機種・機器の劣化などにより作業ができない場合がございます。また汚れの具合や劣化により塗装が剥がれやすくなっている場合がございます。※汚れの程度により部品の分解ができない場合がございます。※店舗用、業務用レンジフード、防火ダンパー、ダクト(換気通路)、シャッター、壁面(正面・側面)、電気配線、モーター、逆流弁は対象外となります。※年式、機種、設置状況などにより対応できない場合がございます。※電気、水道、ガスをお借りする場合がございます。※サービス内容と価格は予告無く変更する場合がございます。詳しくはお問い合わせください。
- 個人情報の取り扱いについて:下記の「個人情報の取り扱いについて」の提供元企業をご確認ください。

エアコンクリーニング

- サービスの提供元: HITOWAライフパートナー株式会社(おそうじ本舗運営会社) 〒106-0032 東京都港区六本木1-4-5 アークヒルズ サウスタワー 18階・19階
- 代金等の支払時期/方法:【WEB注文】ご注文時/クレジットカード決済【電話注文】サービス実施当日/現金支払い
- サービスの提供時期:ご注文時、サービス提供元と日程調整のうえ決定いたします。
- その他注意事項:※業務用エアコン(壁掛けタイプで横幅90cm以上)、床置きタイプ、ウィンドウタイプは対応できません。※一部ご利用いただけないエリアがございます。※汚れの程度により落としきれない場合がございます。※年式、機種、設置状況などにより対応できない場合がございます。※電気、水道、ガス、お風呂場をお借りする場合がございます。※サービス内容と価格は予告無く変更する場合がございます。詳しくはお問い合わせください。
- 個人情報の取り扱いについて:下記の「個人情報の取り扱いについて」の提供元企業をご確認ください。

■個人情報の取り扱いについて

■ HITOWAライフパートナー株式会社

【個人情報の取り扱いについて】HITOWAライフパートナー株式会社(以下 当社)は、以下に記載する目的でお客様の個人情報を利用させていただきます。
1.各種サービス提供のため 2.アンケート・市場調査・お客様ご利用状況の分析のため 3.各種サービス案内のため 4.お客様に提供するサービス向上・改善のため 5.商品ご購入前のお問い合わせや商品ご購入後のアフターサービスにおいて、商品の使用方法説明や返品・交換・修理サービス、商品の関連情報のご案内を行うため 6.HITOWAライフパートナー株式会社がホームページや携帯サイトで提供する会員登録やメールマガジンのため 7.キャンペーンおよび懸賞の抽選のため 8.お客様の購入履歴やアンケート・性別・年齢などの属性情報を基に、個人が識別・特定できないように加工した統計資料を作成し、新規商品サービスの開発および提供活動に利用するため。その他詳細はHITOWAライフパートナーホームページの「プライバシーポリシー」をご確認ください。
https://www.hitowa.com/life-partner/policy/

■ 株式会社東急コミュニティー

【個人情報の取り扱いについて】株式会社東急コミュニティーは、取得した個人情報を、以下の目的のために利用します。 1.本サービスの利用に伴う会員登録のためのサイトへの事前および本登録 2.本サービスの受付手続、提供及び付随業務の履行 3.本サービス利用者に対する当社の生活関連商品及びサービスの紹介 4.本サービス利用者にとって有用と思われる当社提携先の商品・サービスの紹介 5.2.~4.の商品・サービスの提供に関連したアンケートのご依頼などのマーケティング活動 6.商品の発送 ※その他詳細はLife Time Portalの「個人情報の取り扱いについて」をご確認ください。
https://www.lifetime-tc.com/privacy

■ 定価制マンションリフォーム

- サービスの提供元:株式会社東急Re・デザイン 〒158-0097 東京都世田谷区用賀4-10-1 世田谷ビジネススクエアタワー 3F
- 代金等の支払時期/方法:請負契約締結時に決定。
- サービスの提供時期:請負契約締結時に決定。
- 対応エリア:定価制マンションリフォームシステムによるサービス提供エリアは、埼玉県、千葉県、東京都、神奈川県、滋賀県、京都府、大阪府、兵庫県、奈良県となります。 ※一部施工できないエリアがございます。
- 解約に関する事項:(株)東急Re・デザインの工事請負契約約款に基づく。
- その他注意事項:※標準工事・標準仕様については、「定価制マンションリフォームシステムの手引き」[標準カタログ]にてご確認ください。※定価制は事前の現地調査の結果、またはマンションの個別事情により、ご利用ができない場合、または追加費用が生じる場合がございます。※ご利用可能な条件は①リフォームするお部屋が2部屋以上かつ合計18帖以上、または②水まわり4点(キッチン・浴室・洗面室・トイレ)以上の場合となります。※サービス内容と価格は予告無く変更する場合がございます。詳しくはお問い合わせください。
- 個人情報の取り扱いについて:下記の「個人情報の取り扱いについて」の提供元企業をご確認ください。

■ 防災グッズ

- 商品の提供元:株式会社東急コミュニティー 〒158-8509 東京都世田谷区用賀4-10-1 世田谷ビジネススクエアタワー
- 商品内容:【非常用5年保存水 立山連峰の天然水】箱サイズ(約)幅:278×奥行:219×高さ:317mm/発送重量(約)13.0kg※製造から5年間の保存期間が保証されています。特に記載のない限り、製造から3カ月以内の商品をお届けします。配送協力会社/船山株式会社【マイルットS-100×1箱】抗菌性凝固剤(7g) 100袋、排便袋(PE製黒) 100袋、大型外袋10袋、使用方法ポスター 1枚/サイズ(約)幅240×奥行170×高さ180mm/重量(約) 2.4kg 配送協力会社/まいにち株式会社【マイルットmini10×3箱】抗菌性凝固剤(7g) 10袋、排便袋(PE製黒) 10袋、持ち運び袋(PE製白) 10袋、ポケットティッシュ2個/サイズ(約)幅135×奥行50×高さ180mm/重量(約) 300g※記載のサイズ等は1箱あたりとなります。 配送協力会社/まいにち株式会社【災害イツモ常時携行パックⅡ】ポケット付オリジナルポーチ、高性能ヘッドライト、緊急用カード型ラジオ、ウェットティッシュ、自立式携帯トイレ、薄型ブランケット、大判ハンカチ、ホイッスル、防災マニュアル&緊急連絡ガイド、説明書&ヒント集/ポーチサイズ(約)幅245×高さ140mm/重量(約) 390g 配送協力会社/災害イツモマインドセックソール責任事業組合
- 代金等の支払時期/方法:【WEB注文】ご注文時/クレジットカード決済 ※送料無料。【電話注文】代金引換 ※送料無料で。ただし、代引手数料は別途商品受取時にかかります。
- 商品の提供時期:【WEB注文】お客様のご決済完了後、ご注文より2週間以内に発送いたします。【電話注文】ご注文より3週間以内に発送いたします。
- 対応エリア:全国
- キャンセルに関する事項:ご注文後のキャンセルはお受けできません。
- 返品に関する事項:返品・交換はお受けできません。ただし、商品に不良が見つかり、商品到着後1週間以内にご連絡いただいた場合には、交換いたします。この場合の送料は、東急コミュニティーが負担いたします。なお、商品到着後1週間を経過した後に何らかの不良が見つかった場合は、商品のメーカーが負担する保証の範囲において対応させていただきます。
- その他注意事項:※商品内容と価格は予告無く変更する場合がございます。詳しくはお問い合わせください。
- 個人情報の取り扱いについて:下記の「個人情報の取り扱いについて」の提供元企業をご確認ください。

※消費税増税後は、新税率に基づき清算させていただきます。

■ 株式会社東急Re・デザイン

【個人情報の取り扱いについて】株式会社東急Re・デザインが取得するお客様の個人情報は、商品、及び住まいに関する総合的なサービスなどを提供させていただくために、次の目的のために利用します。(1)株式会社東急Re・デザインの事業(今後新たに当社が取り組み提供する事業・商品・サービスを含みます。以下同様とします)に関する各種調査の実施・報告、プラン・お見積りなどの作成・提案、資産活用・各種プロジェクトなどの提案、設計・施工、設計監理・施工監理、補助金等の申請、アフターサービスの実施、また、施工・アフターサービスを実施するにあたり必要な製品・資材などの調達、それらにあたっての連絡。(2)株式会社東急Re・デザインの事業に関する工事請負契約・賃貸借契約・売買契約・その他の契約の締結、保証書・その他書類の発行、各種請求及び支払い、融資・登記などの各種手続きに関する取り次ぎ・支援、入居者管理業務などの実施・委託・移管、それらにあたっての連絡。(3)上記(1)のサービスやお客様にとって有用と思われる情報提供のための郵便物、電話、電子メール、または訪問等による営業活動。(4)東急こすもす会などの株式会社東急Re・デザインの事業に関する各種会員制度のご入会及び更新手続きなどの実施、それら会員制度のサービスなどの提供またはお届け、各種調査の依頼・分析・評価、お客様のご紹介の依頼など。(5)事故・災害防止策その他安全管理のために必要な事項の実施、及び事故・災害などへの対応。(6)株式会社東急Re・デザインの事業に関するお客様満足度調査・商品動向分析や商品開発等のための調査分析の実施、その他の調査の依頼・実施・分析・集計・評価及び活用、商品及びサービスの開発・改善。(7)当社に対する各種監査・調査などへの必要な対応の実施。その他 詳細は東急Re・デザイン ホームページの「個人情報保護方針」をご確認ください。
http://www.tokyu-re-design.co.jp/privacy/

※P.07の注意事項をご確認のうえ、お電話ください。

電話ご注文

各商品の電話番号までお問い合わせください。

掲載の画像・イラストはすべてイメージです。